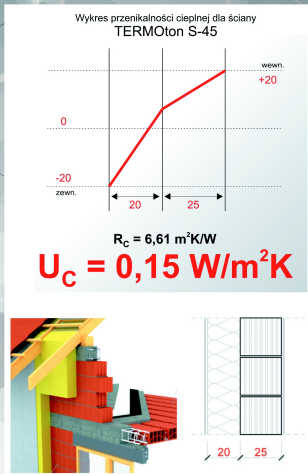
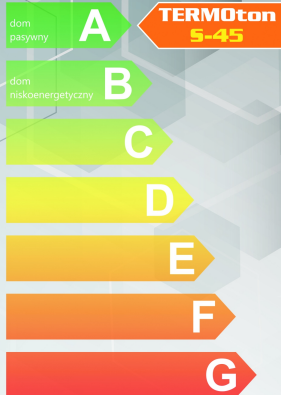


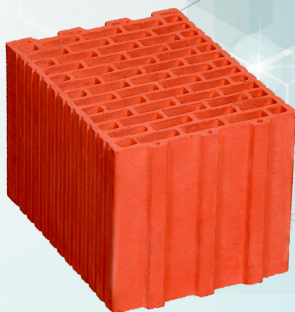
SYSTEM ŚCIANY TERMOTON S-45



System **TERMOton S-45** jest dedykowany wznoszeniu ścian dwuwarstwowych o grubości 45 cm. W skład ściany wchodzi Pustak Ceramiczny **TERMOton P+W 25** oraz dwudziesto-centymetrowa warstwa ocieplenia, którą stanowi wełna mineralna lub styropian. Współczynnik przenikalności cieplnej dla tego muru wynosi 0,15 W/m²K. Koszt budowy ściany w tym systemie przy odpowiednio dobranych materiałach jest także zdecydowanie niższy aniżeli przy udziale tradycyjnych produktów przeznaczonych do wznoszenia ścian jednowarstwowych.

System został wykorzystany m.in. do budowy eksperymentalnego domu zeroenergetycznego w Legionowie pod Warszawą.

Więcej informacji: www.owczary.pl



DOM ZEROENERGETYCZNY

Jakość naszych produktów i doświadczenie firmy doceniono m.in. zapraszając ZCB OWCZARY do udziału w prestiżowym przedsięwzięciu pokazowym, jakim jest budowa modelowego domu zeroenergetycznego. Jednym z celów akcji jest zaprezentowanie różnych technologii i materiałów budowlanych przeznaczonych dla budownictwa energooszczędnego. Wznoszony budynek zeroenergetyczny jest budynkiem zaprojektowanym według definicji domu pasywnego o zapotrzebowaniu na energię na poziomie 15kW/m²/rok bez strat i mostków termicznych. Dom podzielony jest na moduły energetyczne funkcjonujące samodzielnie. Wszystkie moduły są niezależnie funkcjonującymi systemami energetycznymi budynku. Każdy moduł wykonany jest w innych technologiach budowlanych w celu zdefiniowania najlepszych rozwiązań i ich opisania oraz opracowania najlepszego na celu wskazanie inwestorowi najlepszego rozwiązania. Firma ZCB Owczary przekazała na potrzeby przedsięwzięcia system **TERMOton S-45**, z którego wybudowano mury modułu pierwszego – parter.

NAGRODY I WYRÓŻNIENIA



Złoty Medal MTP to jedna z najbardziej rozpoznawalnych nagród na polskim rynku, która jest przyznawana – po wieloletniej ocenie ekspertów – innowacyjnym produktom najwyższej jakości. Do konkursu o Złoty Medal Międzynarodowych Targów Poznańskich rocznie startuje niemal 500 produktów. Jednak tylko te z nich, które spełniają regulaminowe kryteria i zyskują pozytywne rekomendacje profesjonalnego jury, otrzymują to prestiżowe wyróżnienie. Sąd Konkursowy, czyli zespół ekspertów, w którego skład wchodzi wybitni spejaliści reprezentujący odpowiednie dziedziny życia gospodarczego poszukuje produktów nowoczesnych, innowacyjnych i wytworzonych w oparciu o najwyższej klasy technologie. Złoty Medal MTP jest zatem potwierdzeniem doskonałości produktu i w konsekwencji elementem jego promocji na rynku.



Konsumencki Lider Jakości to ogólnopolski, promocyjny program konsumencki, prowadzony przez Redakcję Strefy Gospodarki, ogólnopolskiego, niezależnego dodatku dystrybuowanego wraz z Dziennikiem Gazetą Prawną. Jego celem jest wyłonienie najlepszych, w opinii konsumentów, marek i firm dostępnych oraz funkcjonujących na polskim rynku.



Jakość Roku to największy w Polsce konkurs promujący jakość, organizowany od 2005 roku. Jest skierowany do wszystkich przedsiębiorstw i instytucji zainteresowanych potwierdzeniem jakości swoich produktów, usług oraz działań na rzecz ekologii i innowacyjności. Od samego początku stałym elementem konkursu jest monitoring polskiego rynku pod kątem jakości i promowanie dobrych praktyk w tym zakresie. Ze zgłoszonych przedsiębiorstw i instytucji tylko te, które charakteryzują się najwyższą jakością, mogą zdobyć godło **Jakość Roku**.



Wyhodować naprzeciw współczesnemu konsumentowi, Program **Dobra Marka – Jakość, Zaufanie, Renoma**, pomaga w wyborze najlepszej, cieszącej się największym zaufaniem i renomą marce w poszczególnych branżach. Przedsięwzięcie ma na celu wyłonienie najlepszych firm i marek na polskim rynku. Wyróżnienie marki godłem **Dobra Marka – Jakość, Zaufanie, Renoma** jest doskonałą formą podkreślenia statusu marki będącej liderem w swojej branży, potwierdza najwyższą jakość produktu lub usługi, a także świadczy o zaufaniu odbiorców i renomie brandu.



Złota Siódemka Branży Budowlanej jest wyróżnieniem za innowacyjność i najlepszą jakość dla najlepszych firm w branży. Misją projektu **Złota Siódemka** jest zauważenie i wyróżnienie firmy, która wśród wielu podmiotów z konkretnej branży, konsekwentnie rozwija swoją działalność, inwestuje w rozwój nowoczesnych technologii, wprowadza na rynek innowacyjne produkty o najlepszej jakości.

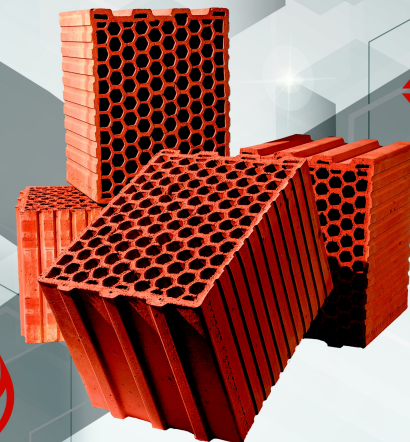


Rynkowy Lider Innowacji 2015 – Jakość, Kreatywność, Efektywność to ogólnopolski program promocyjny, którego celem jest upowszechnianie oraz propagowanie pozytywnych wzorców, metod wdrażania i strategii działań w zakresie szeroko rozumianej innowacji, a także strategii działań proinnowacyjnych w ramach dynamicznego rozwoju przedsiębiorstwa.

www.owczary.pl

ZCB OWCZARY®
CERAMIKA BUDOWLANA

BUDUJ SWÓJ DOM
Z NAJLEPSZYCH MATERIAŁÓW



www.owczary.pl

KATALOG PRODUKTÓW



ELEMENT MUROWY CERAMICZNY TERMOton P+W 44



wymiary (mm)	waga/szt.	szt./paleta	zużycie (grubość ściany/ilość szt.)
248x440x238	16,40 kg	48	440mm/16 szt.

Pustak **TERMOton P+W 44** daje możliwość wznoszenia murów jednowarstwowych o współczynniku przenikania ciepła na poziomie $U=0,2$ W/m²K. Dotychczas osiągnięcie takich parametrów były możliwe wyłącznie przy wznoszeniu ścian wielowarstwowych. Może być stosowany do wznoszenia budynków spełniających wymagania budownictwa energooszczędnego i pasywnego.
PN-EN 771.1:2011 $\lambda_{\text{equ}} = 0,200$ W/(mK)

NOWOŚĆ



ELEMENT MUROWY CERAMICZNY TERMOton P+W 38



wymiary (mm)	waga/szt.	szt./paleta	zużycie (grubość ściany/ilość szt.)
250x380x235	14,00 kg	72	380mm/16 szt.

Pustak **TERMOton P+W 38** jest pionowo żądnym pustakiem dedykowanym wznoszeniu ścian nośnych w systemie dwu- i trójwarstwowym.
PN-EN 771.1:2011



ELEMENT MUROWY CERAMICZNY TERMOton P+W 29



wymiary (mm)	waga/szt.	szt./paleta	zużycie (grubość ściany/ilość szt.)
325x280x235	13,90 kg	60	280mm/12,5 szt.

Pustak **TERMOton P+W 29** jest pionowo żądnym pustakiem dedykowanym wznoszeniu ścian nośnych w systemie dwu- i trójwarstwowym.
PN-EN 771.1:2011 $\lambda_{\text{equ}} = 0,243$ W/(mK)

Najcieplejszy Pustak Ceramiczny w Polsce*



ELEMENT MUROWY CERAMICZNY TERMOton P+W 25 DIAMANT



wymiary (mm)	waga/szt.	szt./paleta	zużycie (grubość ściany/ilość szt.)
325x250x235	11,70 kg	72	250mm/12,5 szt.

Wysoko żądnym pustakiem ceramicznym **TERMOton P+W 25 DIAMANT** charakteryzuje się niespotykanym dotychczas w Polsce współczynnikiem przewodności cieplnej na poziomie $\lambda=0,170$ W/(mK) przy grubości ściany 25 cm. Przeznaczony do wznoszenia ścian nośnych w systemie dwu- i trójwarstwowym.
PN-EN 771.1:2011 $\lambda_{\text{equ}} = 0,170$ W/(mK)



ELEMENT MUROWY CERAMICZNY TERMOton P+W 25



wymiary (mm)	waga/szt.	szt./paleta	zużycie (grubość ściany/ilość szt.)
325x250x235	11,70 kg	72	250mm/12,5 szt.

Pustak **TERMOton P+W 25** jest pionowo żądnym pustakiem dedykowanym wznoszeniu ścian nośnych w systemie dwu- i trójwarstwowym.
PN-EN 771.1:2011 $\lambda_{\text{equ}} = 0,254$ W/(mK)

*dotyczy pustaków o szerokości 25cm na zaprawę tradycyjną lub ciepłochronną.

TERMOton

www.owczary.pl

ZCB OWCZARY jest firmą rodzinną i funkcjonuje na rynku nieprzerwanie od 1978 r. Jest producentem ceramiki budowlanej w postaci pustaków i systemów ścian energooszczędnych, niskoenergetycznych i pasywnych. Dzięki przeprowadzonym w ostatnich latach inwestycjom w park maszynowy i długoletniemu doświadczeniu firma jest w stanie produkować materiały budowlane dostosowane do nowoczesnych technologii budowlanych.

Nasze wyroby wyróżniają się parametrami na tle konkurencyjnych rozwiązań. Charakteryzują się bardzo niską gęstością objętościową, przy jednoczesnym zachowaniu wysokiej wytrzymałości. Cechują się wręcz idealnymi parametrami ciepłno-wilgotnościowymi, akumulacyjnymi, izolacji akustycznej, paroprzepuszczalności oraz parochłonności. W związku z tym są zdrowe i uzyskują bardzo korzystny współczynnik przenikania ciepła.

Konstrukcja pustaków pozwala na przyspieszenie wznoszenia murów. Ich duży format i specjalny system zamka „pióro-wpust” umożliwia murowanie bez spoiny pionowej. Pustaki te dzięki porzyzacji charakteryzują się niską gęstością brutto i niewielką masą.

Ich kamionkowy o wysokich parametrach technologicznych stosowany w naszej cegielni z takimi dodatkami jak włókna papierowe, kaolin, drobny piasek kwarcowy tworzą masę ceramiczną, która po procesie homogenizacji w dołowniku powoduje, że wytwarzane z niej pustaki **TERMOton** mimo porzyzanej struktury i cienkich ścianek posiadają wysoką wytrzymałość.

ZAKŁAD CERAMIKI BUDOWLANEJ
"OWCZARY"
R.E.R. STĘPIEN SPÓŁKA JAWNA

OWCZARY 38c
26-341 MNISZKÓW

TEL: +48 44 756-10-74
FAX: +48 44 756-11-74

ELEMENT MUROWY CERAMICZNY TERMOton P+W 18,8



wymiary (mm)	waga/szt.	szt./paleta	zużycie (grubość ściany/ilość szt.)
325x188x235	9,72 kg	96	188mm/12,5 szt.

Pustak **TERMOton P+W 18,8** jest pionowo żądnym pustakiem dedykowanym wznoszeniu ścian działowych oraz ścian nośnych w systemie dwu- i trójwarstwowym.
PN-EN 771.1:2011 $\lambda_{\text{equ}} = 0,232$ W/(mK)

ELEMENT MUROWY CERAMICZNY TERMOton P+W 11,5



wymiary (mm)	waga/szt.	szt./paleta	zużycie (grubość ściany/ilość szt.)
325x115x235	6,40 kg	144	115mm/12,5 szt.

Pustak **TERMOton P+W 11,5** jest pionowo żądnym pustakiem dedykowanym wznoszeniu ścian działowych i osłonowych.
PN-EN 771.1:2011 $\lambda_{\text{equ}} = 0,210$ W/(mK)

ELEMENT MUROWY CERAMICZNY TERMOton P+W 8



wymiary (mm)	waga/szt.	szt./paleta	zużycie (grubość ściany/ilość szt.)
325x80x235	4,77 kg	216	80mm/12,5 szt.

Pustak **TERMOton P+W 8** jest pionowo żądnym pustakiem dedykowanym wznoszeniu ścian działowych i osłonowych.
PN-EN 771.1:2006 $\lambda_{\text{equ}} = 0,213$ W/(mK)

PUSTAK CERAMICZNY WENTYLACYJNY TERMOton PW



wymiary (mm)	waga/szt.	szt./paleta	zużycie (mb/ilość szt.)
200x200x240	6,00 kg	150	4,16 szt./mb

Pustak ceramiczny wentylacyjny **TERMOton PW** przeznaczony jest do wykonywania przewodów wentylacyjnych.
PN-B-12014:2009

ELEMENT MUROWY CERAMICZNY TERMOton 25 AKU

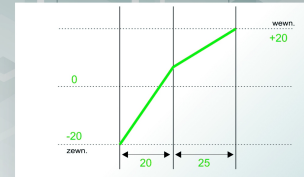
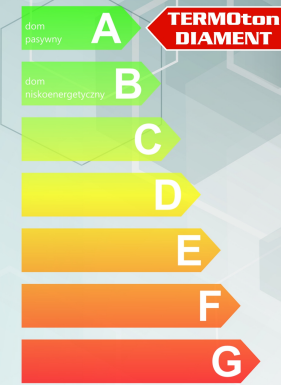


wymiary (mm)	waga/szt.	szt./paleta	zużycie (grubość ściany/ilość szt.)
325x250x235	12,00 kg	72	250mm/12,5 szt.

Pustak ceramiczny **TERMOton 25 AKU** jest przeznaczony na ściany wewnętrzne i zewnętrzne o podwyższonej izolacyjności akustycznej, zabezpieczone tylnikiem, podlegające wymaganiom konstrukcyjnym z zastosowaniem zaprawy murarskiej. Murowanie pustaków odbywa się w sposób tradycyjny, na zaprawę tradycyjną lub ciepłochronną. Po wymurowaniu każdej warstwy pustaków wypełnia się otwory oraz kleszenie pustaków zaprawą murarską.
PN-EN 771.1:2011

OBNIŻONA
PRZENIKALNOŚĆ AKUSTYCZNA
ZASTOSOWANIE: ŚCIANY MIĘDZYMIESZKANIOWE

SYSTEM ŚCIANY TERMOton DIAMANT



$R_c = 7,912$ (m²K/W)
 $U_c = 0,126$ W/m²K

Pustak ceramiczny **TERMOton P+W 25 DIAMANT** pozwala na wznoszenie ścian o współczynniku przenikania ciepła $U=0,68$ W/m²K – bez uwzględnienia ocieplenia czyli bez warstwy zewnętrznej ściany. Dotychczas spotykane parametry dla tego typu ścian to wartości od $U=0,81$ W/m²K do nawet $U=1,10$ W/m²K. W skład systemu **TERMOton DIAMANT** wchodzi:

- ultraciepły pustak ceramiczny **TERMOton P+W 25**;
- zaprawa tradycyjna;
- ramka do zaprawy murarskiej **TERMOton**.

Wysoko żądnym pustakiem ceramicznym **TERMOton P+W 25 DIAMANT** charakteryzuje się niespotykanym dotychczas w Polsce wśród pustaków o szerokości 25 cm, współczynnikiem przewodności cieplnej $\lambda_{\text{equ}}=0,170$ W/(mK). Na uwagę zasługuje również „Ramka do Zaprawy Murarskiej **TERMOton**”: Wykorzystanie jej w trakcie wznoszenia ścian w omawianym systemie ściennym daje dodatkowe korzyści związane z zmniejszeniem przewodności cieplnej „U” ściany. Ramka służy do nakładania równej warstwy zaprawy murarskiej z systemem rozdziału spoiny redukującym mostek termiczny.

